

# L'administrador del Virtual CD

## Objectius

Reconèixer els elements que integren la interfície de l'administrador de imatges de cd.

Conèixer el processos de d'inclosió / eliminació d'imatges de Cd de l'administrador de CD.

Definit i suprimir lectores virtuals de cd.

## Continguts

Interfície de l'**administrador de cd**.

Afegir / eliminar imatges de cd.

Afegir / eliminar unitats lectores de cd virtuals.

Creació de cd virtuals personalitzats

Opcions complementaries.

## Desenvolupament

L'**administrador de CD** és el programa principal del Virtual CD. Aquesta finestra ofereix l'accés directe a les funcions més utilitzades del Virtual CD i a les opcions de configuració.

El seu aspecte recorda l'**Explorador** del Windows i la forma d'activar les seves opcions és semblant. Des d'aquesta finestra es pot accedir, també, a totes les opcions que ofereix el menú de selecció.

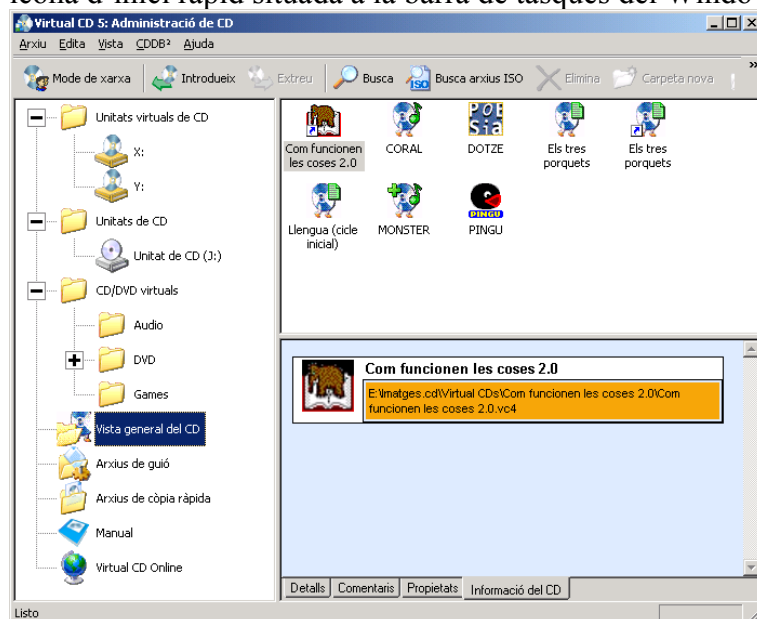
## L'administrador del Virtual CD



### Pràctica 6. L'administrador del Virtual CD

1. Obriu el programa d'**Administració de CD** fent doble clic a la icona d'**inici ràpid** situada a la barra de tasques del Windows i accedint a **Administra els CD virtuals**.

També es pot fer activant l'opció d'**Inici | Programes | Virtual CD v5 | CD Management**, o bé clicant amb el botó secundari del ratolí sobre la icona d'**inici ràpid** situada a la barra de tasques del Windows.



2. Observeu aquesta finestra principal i les tres parts en que està.

- A l'esquerra, a l'**Explorador**, es troben les unitats virtuals, els CD virtuals, les carpetes on s'han emmagatzemat els CD virtuals corresponents, l'arbre de carpetes de **CD/DVD virtuals**, els **arxius de guions**, la carpeta d'**arxius de còpia ràpida**, així com les drecceres al **manual** i al **Virtual CD Online**.
- La meitat superior de la part dreta de la finestra mostra tots els CD virtuals inclosos al programa d'**Administració**.
- La zona inferior dreta mostra, sobre el CD virtual seleccionat, els detalls, comentaris, propietats i/o la informació.

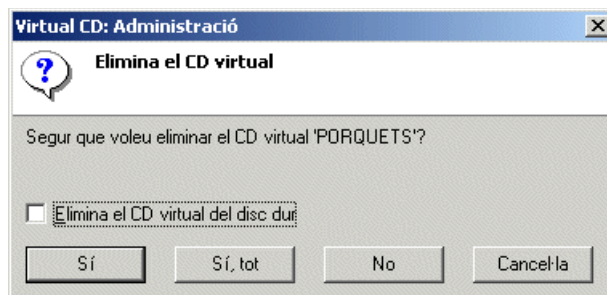
### Eliminació de CD virtuals

Per eliminar un CD virtual, es pot suprimir de l'administrador i conservar els fitxers o suprimir definitivament,



### Pràctica 7. Eliminació de CD virtuals

1. Seleccioneu-lo a la part superior dreta de la finestra un cd virtual. Feu clic a la icona **Elimina**.
2. A continuació, es mostra el missatge següent:



Si seleccioneu l'opció **Elimina el CD virtual del disc dur** abans de fer clic a **OK**, aleshores el CD en qüestió ja no es mostra al programa d'Administració de CD i s'esborra del disc dur. En cas contrari, roman al disc dur, però no es mostrarà a l'administrador de discs virtuals.

3. Cliqueu sobre **Sí** sense marcar **Elimina el CD virtual del disc dur**.

En aquest últim cas, es pot tornar a afegir al programa d'administració en qualsevol moment

### Afegir un disc virtual existent al disc dur



#### Pràctica 8. Afegir un disc virtual

1. Accediu a l'**opció Edita | Afegeix**. Indiqueu el camí i el lloc on es trobava i el cd virtual que acabeu d'eliminar. El programa l'incorporarà.

### Afegir/eliminar unitats virtuals de CD

Per afegir o eliminar unitats virtuals s'utilitza l'editor d'unitats.



#### Pràctica 9. Gestió de les unitats de lectura virtuals

1. Accediu, des del programa d'**Administració de CD**, a l'opció **Edita | Canvia les unitats**.
2. Afegiu la **P** com a unitat, cliqueu sobre **Estableix unitats**.
3. Obriu, si és necessari, la finestra de **el meu PC** comproveu que està disponible la nova unitat i que es mostra a l'Explorador del Windows.
4. Repetiu el procés, però aquesta vegada per eliminar la unitat virtual **P**.

### Creació de CD virtuals personalitzats

L'editor del Virtual CD permet crear CD personalitzats amb el contingut escollit. La seva utilitat pot estar en situacions com:

- Música**: primer podeu enregistrar en un CD virtual les pistes seleccionades per comprovar que el CD no té cap error abans d'intentar enregistrar-lo en un CD físic.

- **Dades:** per crear un CD virtual a partir d'un CD de programari però en estalviar espai del disc a base d'ignorar dades com programes demo.

Aquestes funcions es fan des de l'**editor de CD**.

La finestra del programa de l'**editor de CD** està dividida en quatre parts:

- la part superior esquerra mostra els directoris,
- la superior dreta els continguts de la carpeta seleccionada,
- la part inferior esquerra de la finestra mostra l'estructura del CD que s'està editant,
- la part inferior dreta els continguts de la pista seleccionada.



## Pràctica 10. Creació de CD virtuals personalitzats

1. Accediu al botó **Editor** de la barra d'eines del programa d'**Administració de CD** i s'obre el programa l'**Editor de CD**.
2. A continuació, només cal seleccionar les dades que desitgeu incloure al CD virtual. Es pot utilitzar l'opció de seleccionar i arrossegar. Cerqueu alguns arxius o carpetes al vostre ordinador i arrosegeu-los a la finestra inferior dreta. Tingueu cura de crear una estructura correcta de directoris al projecte que esteu creant.
3. Un cop introduïdes totes les dades que desitgeu incloure al CD virtual, feu clic al botó **Crea** per enregistrar el CD virtual.
4. Poseu una etiqueta al CD, per exemple pràctica 10.
5. Com a descripció per al CD, podeu posar-li: **Cd virtual de dades, pràctica 10**.
6. Cliqueu el botó **Finalitza**.  
L'arxiu amb l'estructura es guarda amb l'extensió **.VCX**.

## Opcions complementàries

### Creació d'un Smart Virtual CD (*exclusiu si disposa de gravadora*)

Es poden crear CD-ROM físics a partir de CD virtuals. Es poden incloure tants CD com vulgueu, sempre que càpiguen al CD verge. En gravar s'afegeix el programa lector al CD-ROM, la qual cosa permet que es puguin reproduir CD virtuals sense instal·lar el programa Virtual CD.

Es pot accedir a l'opció seleccionant **Edita | Crea Smart Virtual CD**.

### Com crear un guió

El **creador de guions** serveix per enregistrar un guió amb determinades accions programades. Això és útil si hi ha aplicacions de CD que requereixen diversos CD. L'única limitació està determinada pel nombre d'unitats virtuals disponibles a l'ordinador.



## Pràctica 11. Creació d'un guió

1. Obriu l'**administrador de cd**, si és necessari.
2. Desplegueu el menú **edita | crea un guió**.
3. Feu clic al botó **Afegeix** per incloure al guió un CD virtual seleccionat.  
Si en la finestra de cerca no apareix cap arxiu VC4, escriviu \*.\* en el camp **nom del fitxer** i cerqueu l'arxiu VC4 corresponent al cd virtual que voleu incorporar al guió.
4. Un cop incorporar un cd, el programa us proposa com a unitat lectora **unitat per defecte**. Aquesta opció la podeu editar seleccionant el cd i clicant al botó **edita**, a la finestra podeu escollir la lectora virtual on voleu inserir el cd seleccionat.
5. La funció Elimina esborra del guió el CD seleccionat.

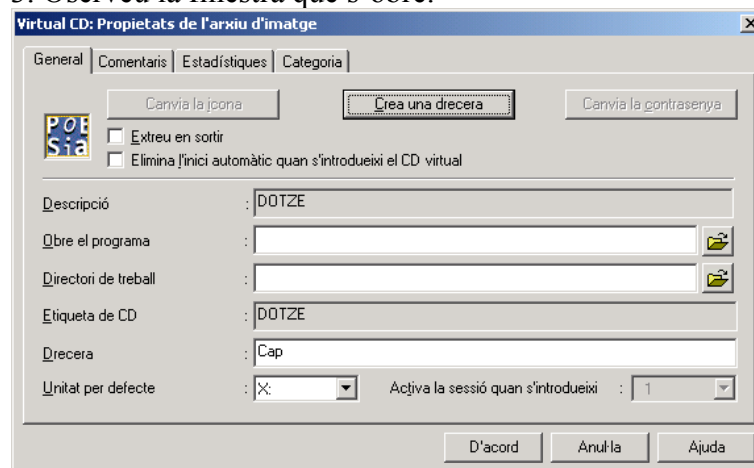
### Propietats dels CD virtuals

Els CD virtuals creats tenen propietats associades. A continuació treballareu coneixere aquestes propietats.



## Pràctica 12. Propietats dels CD virtuals

1. Des de l'administrador seleccioneu un CD virtual.
2. Cliqueu amb el botó secundari del ratolí, activeu l'opció de Propietats.
3. Oserveu la finestra que s'obre.



Des d'aquí es pot definir una contrasenya, drecera o indicar la unitat per defecte on s'inclourà per defecte el CD.

4. Cliqueu sobre el botó **Crea una drecera**.
5. Observeu com a l'**escriptori** es crea una drecera que permet de forma automàtica introduir i executar el CD virtual.  
Per facilitar l'accés als cd més habituals podeu crear una carpeta a l'escriptori amb les dreceres als cd virtuals.