

El programa en xarxa

Objectius

Fer les operacions necessaries per a l'ús dels cd virtual a la xarxa.

Continguts

Compartició de recursos.

Configuració del virtual cd en xarxa

Desenvolupament

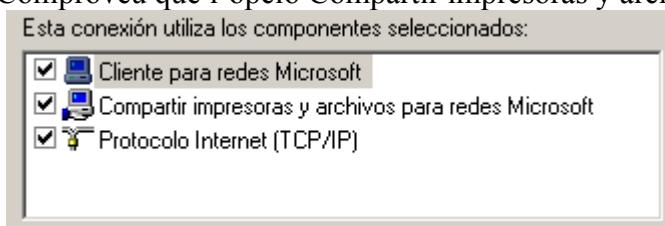
La unitat virtual d'un ordinador pot ser compartida de forma que altres ordinadors de la xarxa poden accedir i executar si el CD permet executar-se en xarxa, el mateix CD.



Pràctica 13. Accedir a una unitat virtual compartida

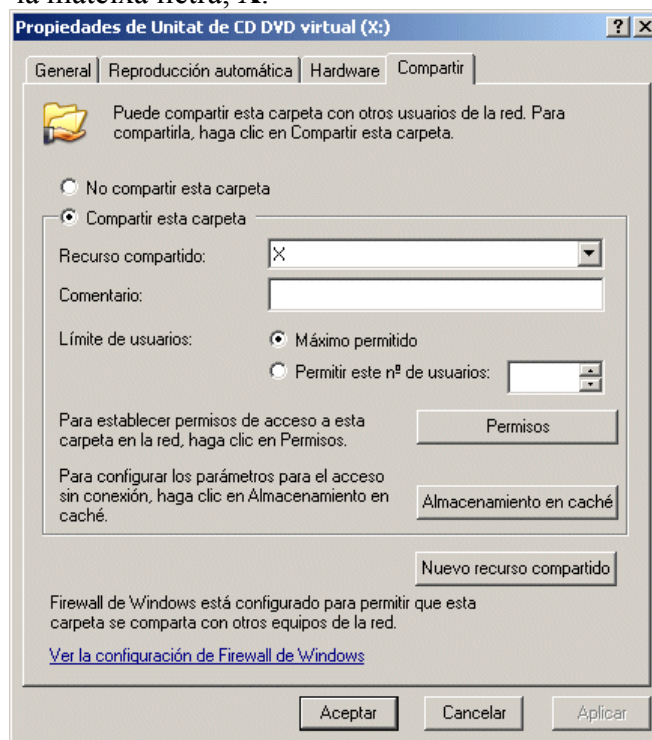
compartir

1. Cliqueu amb el botó secundari del ratolí sobre la icona de xarxa, accediu a l'opció i finestra de Propietats, seleccioneu Connexió d'àrea local, premeu amb el segon botó del ratolí i accediu a l'opció Propiedades.
2. Comproveu que l'opció Compartir impresoras y archivos és activa.



3. Accediu a l'**Explorador** del Windows.
4. Seleccioneu una de les unitats virtuals, per exemple, la X. Cliqueu-hi amb el botó secundari del ratolí.

5. Seleccioneu l'opció de **Compartir** i indiqueu a Compartir esta carpeta la mateixa lletra, **X**.



Accés a la unitat virtual

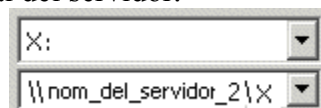
Un cop s'habilitat la compartició d'impressores i carpetes, i s'ha creat el recurs [\\nom_ordinador\x](#), s'ha de crear una unitat de xarxa.

La creació d'una unitat de xarxa es pot fer de dues maneres:

Opció A

Aquesta opció utilitza la interfície del Windows per l'assignació a un ordinador estació.

6. Obriu l'**Explorador** del Windows de l'estació i accediu a l'opció **Eines | Connecta a unitat de xarxa**.
7. Indiqueu la unitat i l'adreça del recurs de la xarxa que correspon a la unitat virtual del servidor.



Opció B

A través de la línia de comandaments o un fitxer .bat

8. Creeu l'arxiu xarxavirtual.bat.
9. Escriure una línia com la següent

net use X: [\\nom_del_servidor_2\x](#).

El nom del servidor és el nom de l'ordinador que disposa de la unitat virtual compartida per oferir i que té accés a les imatges.

Engegueu un CD virtual per xarxa

L'ús i l'execució d'un CD per xarxa en una unitat virtual té les mateixes característiques que les pròpies d'un CD físic.

Una de les qüestions bàsiques per a l'ús d'aquestes funcions al sistema informàtic, és que en una mateixa xarxa les imatges estiguin en un únic lloc, no duplicar imatges.

Per això cal crear un servidor d'imatges a tota la xarxa. La màquina que faci aquest servei ha de disposar de l'espai suficient al seu disc dur.

Una proposta raonable pot ser:

a) Disposar dels elements

- d'un servidor d'imatges: nom_del_servidor
- d'una carpeta dins d'una partició o disc dur: ... \imatges.cd
- d'un recurs compartit en el servidor d'imatges que es compartirà com a **V** (pràctica 13, apartat **Compartir**).
- d'una unitat de xarxa per tots els equips connectats a la xarxa: **V:** (pràctica 13, apartat **Accés a la unitat virtual**).

b) Preparar el servidor i les connexions

Els tres primers s'han de realitzar sobre el que serà servidor d'imatges, és a dir, disposar d'un servidor, d'una carpeta destinada a emmagatzemar imatges i compartir-la.

L'últim apartat té per objectiu dirigir, totes les carpetes dels ordinadors on s'instal·li el Virtual CD a V, excepte la dels fitxers temporals. (Apartat següent d'aquesta pràctica.)

Per aquest motiu heu de compartir aquesta carpeta, que podria ser

- a. Exclusivament per als ordinadors que tenen instal·lat el programa Virtual CD de la mateixa manera que a la pràctica 13, apartat **Compartir**. Opció A

Unidad:	V:	▼
Carpeta:	\\nom_del_servidor\V	▼

- b. o de forma genèrica per tots els equips de la xarxa de la mateixa manera que a la pràctica 13, apartat **Compartir**. Opció B. Modificant l'arxiu **xarxavirtual.bat**, incloent la línia:

```
net use V: \\nom_del_servidor\V.
```

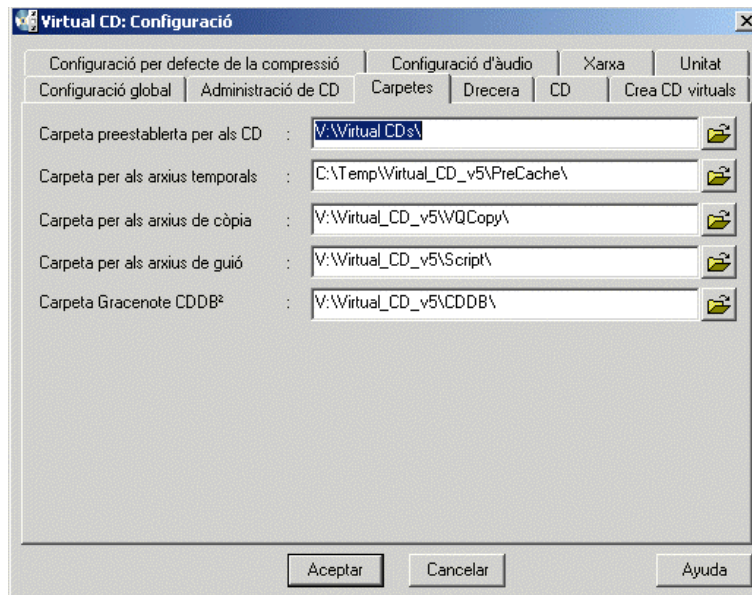
c) Modificar la configuració (Pràctica 14)



Pràctica 14. Modificar la configuració

1. Feu doble clic a la icona de l'escriptori instal·lada pel programa o al menú **Inici | Programes | Virtual CD v5 | CD Management**.

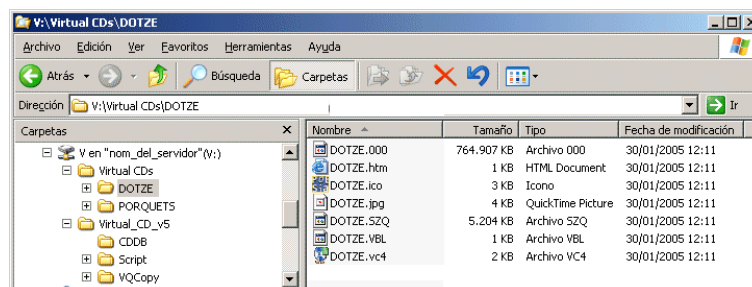
2. S'obre el Menú de selecció.
3. Obriu el menú de **Canvia la configuració del virtual CD**.
4. S'obre una finestra amb una sèrie de pestanyes per definir diferents paràmetres de la configuració.
5. Cliqueu sobre el separador **Carpetes** per establir la nova configuració de totes les carpetes utilitzades pel **Virtual CD**.



Atenció. Cal assegurar l'existència d'espai suficient, la capacitat del disc dur o de la partició destinada a emmagatzemar aquesta informació.

Comprovació

La imatge següent es el resultat de la definició anterior des d'un equip amb el Virtual CD instal·lat i configurat tal com s'indica a la imatge anterior. És una finestra de l'Explorador del Windows d'una estació la unitat de xarxa V.



Models d'ús del Virtual CD a l'aula

En les practiques anteriors s'ha instal·lat el programari a un equip o a un servidor i s'ha definit un servidor d'imatges. A continuació es proposen 3 models per poder utilitzar els cd virtuals a través d'una xarxa.



Pràctica 15. Models

Model 1. Creació d'un servidor d'unitats virtuals. El programari no està instal·lat en les estacions

Un servidor d'imatges centralitza les imatges del virtual CD. Una estació o el mateix servidor d'imatges, amb el Virtual CD instal·lat, pot permetre accedir per xarxa a les imatges dels CD virtuals.

Aquest equip es pot convertir en un servidor d'unitats virtuals. Qualsevol altre equip amb el programari instal·lat pot realitzar aquestes funcions.

Compartir les unitats virtuals

Un dels ordinadors on està instal·lat el Virtual CD, pot ser el servidor d'imatges. Per fer-ho heu de:

1. Seguint les indicacions de la pràctica 13 compartir les unitats virtuals **X, Y i Z**.

Aquest equip es converteix en un servidor d'unitats virtuals.

Accés a un cd virtual per la xarxa

Un ordinador de la xarxa pot accedir a les unitats virtuals compartides d'un servidor d'imatges.

2. Seguint les indicacions de la pràctica 13 Accés a les unitats virtuals feu que les unitats de xarxa connectin a les unitats virtuals del servidor **X, Y i Z**.

L'accés i l'execució d'un CD a una unitat virtual, és el mateix en xarxa o no,

3. Introduïu la imatge del CD virtual Porquets a la unitat virtual **X**, del servidor
4. Accediu a una estació (sense el Virtual CD instal·lat) i connecteu a la unitat de xarxa **X**.
5. Obriu la unitat **X** del CD virtual i executeu els 3 Porquets.

Model 2. El programari està instal·lat en l'estació

Les imatges es troben en el servidor d'imatges, en una carpeta, i a més a més, ben organitzades. L'ordinador té el programari instal·lat.

Es tracta de seguir el mateix procediment que en la pràctica 14 amb el Virtual CD instal·lat, introduir el CD virtual dins de la unitat virtual de l'estació amb el Virtual CD instal·lat.

Model 3. L'opció xarxa amb un servidor d'imatges i control central

Estat de la configuració després de les pràctiques

Les imatges dels CD virtuals es troben a un ordinador servidor d'imatges, i per tant, estan totes les imatges en un únic servidor.

El programa Virtual CD està instal·lat en un ordinador qualsevol, pot ser un ordinador servidor o un ordinador estació.

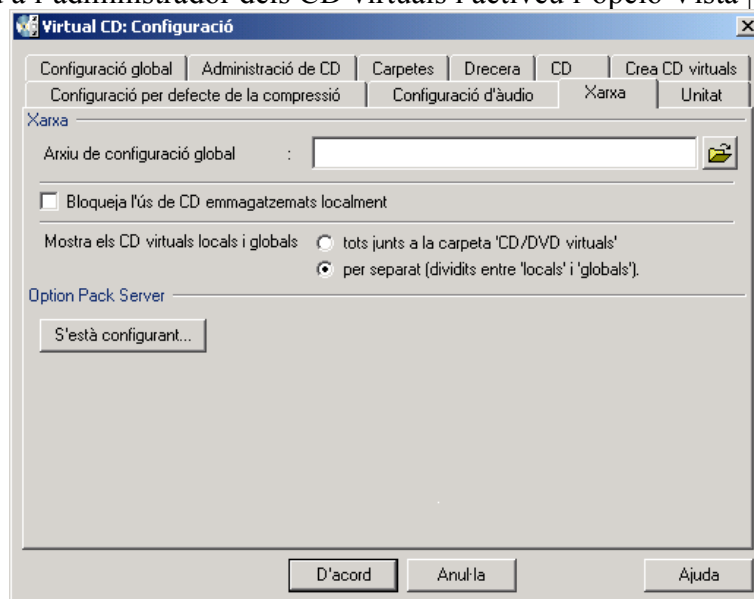
L'ordinador on s'ha instal·lat el programari pot crear, emmagatzemar i introduir unitats virtuals per xarxa de forma centralitzada.

Modificar la configuració

Abans de poder accedir i treballar amb la **Vista de xarxa**, cal establir la **Ruta de configuració global**. Aquesta ruta indica el lloc on el Virtual CD emmagatzemarà els arxius de configuració necessaris per treballar a la xarxa amb CD virtuals.

Totes les estacions de treball que utilitzen la mateixa ruta de configuració mostren els CD virtuals emmagatzemats a la xarxa i tenen la mateixa estructura d'arbre a la Vista de xarxa.

Accediu a l'administrador dels CD virtuals i activeu l'opció Vista | Configuració.

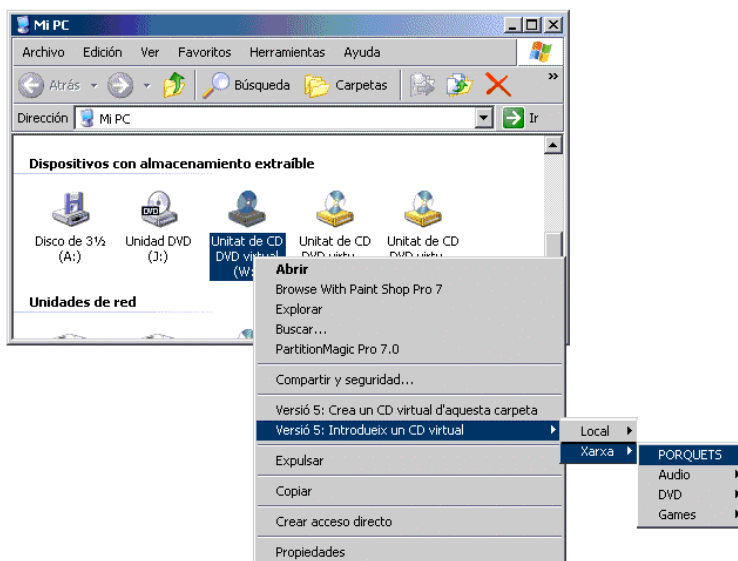


A la finestra que s'obre, cliqueu sobre la pestanya de Xarxa i indiqueu a la línia Arxiu de configuració global.

6. Indiqueu la ruta que pot ser del tipus [\\nom_del_servidor\V](#) (ruta UNC) si el servidor d'imatges virtuals disposa d'una carpeta, per exemple, imatges.cd, compartida com a V o bé directament V si ha estat prèviament identificada i associada la unitat V com una unitat de xarxa.

L'opció de Mostra CD virtuals locals i de xarxa permet establir la manera en què es mostraran els CD virtuals a cada estació de treball.

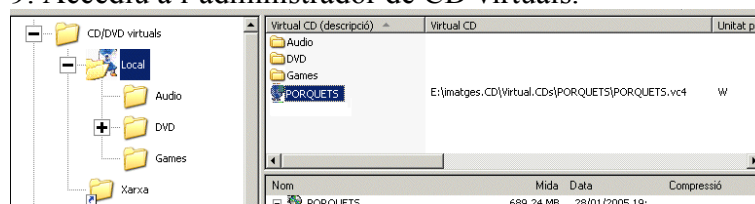
7. Activeu l'opció **Per separat (dividits en 'local' i 'xarxa')**. El Virtual CD crea una vista amb dues carpetes addicionals, xarxa i local, i ordena els CD virtuals en funció de la configuració de cada CD virtual.
 8. Una estació de treball es pot configurar perquè treballi exclusivament amb CD virtuals emmagatzemats a la xarxa. Per fer-ho, heu de seleccionar l'opció Bloqueja l'ús de CD emmagatzemats localment. Aquest bloqueig impedeix l'accés als CD virtuals emmagatzemats o mostrats en un ordinador local.
- Els CD virtuals es poden dividir en les vistes xarxa i local només si heu introduït una ruta de configuració global vàlida i si no heu desactivat l'ús de CD emmagatzemats localment a l'estació de treball



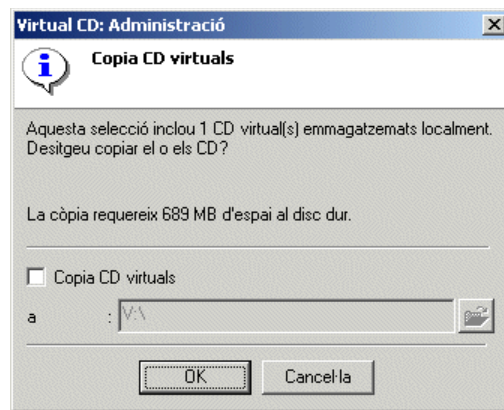
Còpia a la xarxa

Una vegada creada l'opció de xarxa, es pot copiar el CD virtual creat.

9. Accediu a l'administrador de CD virtuals.



10. Cliqueu sobre el CD virtual i arrossegueu-lo fins a la branca xarxa de l'esquerra.
11. A continuació, s'obre una finestra que espera la conformitat.



12. Activeu Copia CD virtuals i confirmeu clicant sobre OK.

Canvia a mode central

El programa Virtual CD pot funcionar en mode central (xarxa) i activar el control remot dels CD virtuals utilitzats pels usuaris de la xarxa des de l'administració de CD.

13. Cliqueu sobre Mode xarxa i, a continuació, sobre la primera icona de la finestra.

Aquesta icona serveix per canviar el mode de treball.

- Normal:** es poden introduir els propis CD virtuals.
- Central:** els CD virtuals s'introdueixen i s'extreuen de manera remota des d'aquesta estació de treball.

Entre els ordinadors de la xarxa que utilitzen una configuració de ruta d'accés global només una sola estació de treball pot utilitzar el control remot dels CD virtuals.

Els altres dos botons permeten canviar la contrasenya i el mode de xarxa.

Atenció: per utilitzar la funció de control remot per introduir i extreure CD virtuals, cal que totes les estacions de treball afectades comparteixin la mateixa lletra d'unitat virtual per a les unitats de CD virtuals.

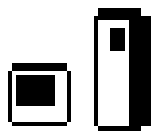
Resum

Aquest esquema recull els tres esquemes de funcionament de les propostes fetes

Model 1

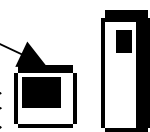
Servidor d'imatges

- La carpeta **E:\imatges.cd** que comparteix amb la lletra **V:**
- Aquesta carpeta conté les carpetes dels CD virtuals, per exemple Porquets amb l'arxiu **porquets.vc4**.
- Pot tenir o no el programa virtual CD instal·lat.



Servidor d'unitats

- Ha de tenir el programa Virtual CD instal·lat.
- Conté les unitats virtuals X, Y i Z compartides.



(els dos servidors poden coincidir)



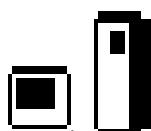
Estacions

- El programari Virtual CD no està instal·lat.
- No disposa de les unitats virtuals associades al programa Virtual CD
- Està connectat al recurs X, Y i Z

Model 2

Servidor d'imatges

- La carpeta **E:\imatges.cd** que comparteix amb la lletra **V:**.
- Aquesta carpeta conté les carpetes dels CD virtuals, per exemple Porquets amb l'arxiu **porquets.vc4**.
- Pot tenir o no el programa Virtual CD instal·lat.



Estacions

- El programari Virtual CD està instal·lat.
- Les unitats virtuals X, Y i Z estan definides a cada estació.