

# Instal·lació del Virtual CD

## Objectius

Conèixer el procés d'instal·lació del Virtual CD.

## Continguts

Instal·lació de Virtual CD.

## Desenvolupament

### Instal·lació de Virtual CD

Instal·lar el programa Virtual CD és simular la instal·lació d'un CD-ROM físic al PC.

Per instal·lar el producte, només cal executar l'arxiu VirtualCD5.exe i un assistent guia durant el procés.

El Virtual CD 5 inclou les utilitats Plug&Play, per tant, inicialment no cal reiniciar l'ordinador un cop s'han establert les unitats o quan feu aquesta operació posteriorment.



#### Pràctica 1. Instal·lació del programa

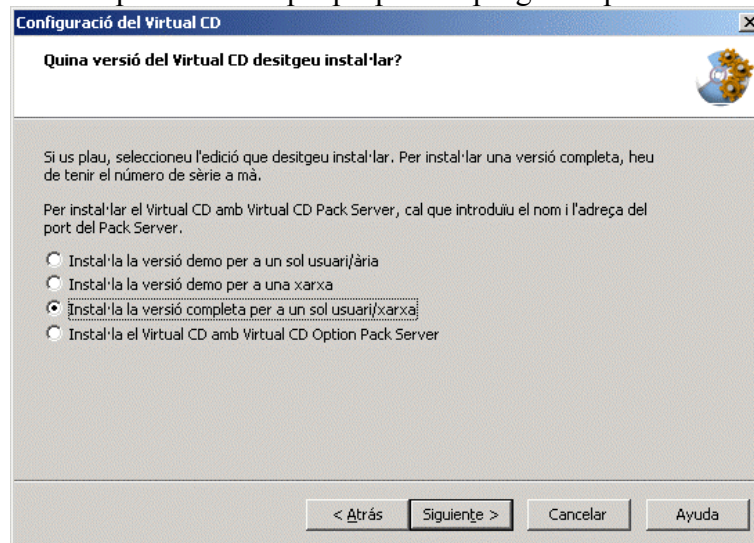
1. Introduïu el CD a una unitat de CD i obriu l'**Explorador** del Windows.
2. A continuació, seleccioneu la icona de la unitat on heu introduït el CD d'instal·lació. En visualitzar els continguts del CD d'instal·lació. Feu doble clic a l'arxiu **VirtualCD5.exe** per iniciar la instal·lació.



VirtualCD5.exe

3. Seguiu les instruccions a mesura que l'assistent us guiï durant el procés d'instal·lació.

4. A la finestra **Quina versió del Virtual CD desitgeu instal·lar?** Seleccioneu l'opció **Instal·la la versió completa per a un sol usuari/xarxa**.
5. Accepteu el destí que proposa el programa per defecte.

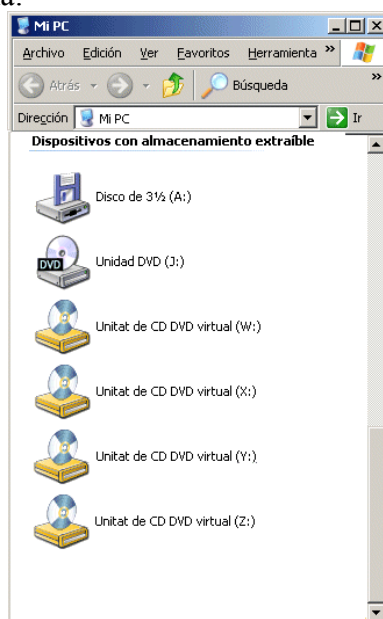


6. A continuació haureu d'introduir el número de sèrie

## Unitats virtuals

Les unitats del Virtual CD són unitats amb la mateixa aparença que les unitats de CD reals per a l'**Explorador** del Windows. Es poden establir tantes unitats virtuals com lletres d'unitat disponibles (normalment, des de la E: fins a la Z:).

7. La pantalla següent permet indicar les unitats virtuals de CD que s'instal·laran. Marqueu la W, X Y i Z seguint la proposta que podeu trobar a l'annex 1. La configuració de les unitats virtuals pot trigar una estona.



A la figura es pot observar una imatge retallada de l'**Explorador** del Windows d'un ordinador amb el Virtual CD instal·lat.

L'ordinador disposa d'un disc dur amb tres particions C, D i E . Aquesta última està destinada a les imatges de CD generades pel Virtual CD. Una unitat J, que és un lector de DVD, és una unitat física i W, X, Y i Z són unitats virtuals.

En qualsevol moment es poden afegir unitats virtuals. Les unitats virtuals encara estan buides.

## Paràmetres de configuració

Abans de començar a crear CD virtuals, convé definir alguns paràmetres de la configuració.



### Pràctica 2. Menú de selecció. Paràmetres de configuració

1. Feu doble clic a la icona de l'escriptori instal·lada pel programa o al menú **Inici | Programes | Virtual CD v5 | CD Management**.
2. S'obre el Menú de selecció.



Aquesta finestra ofereix accés directe a les funcions més utilitzades del Virtual CD.

### Revisar la configuració del Virtual CD

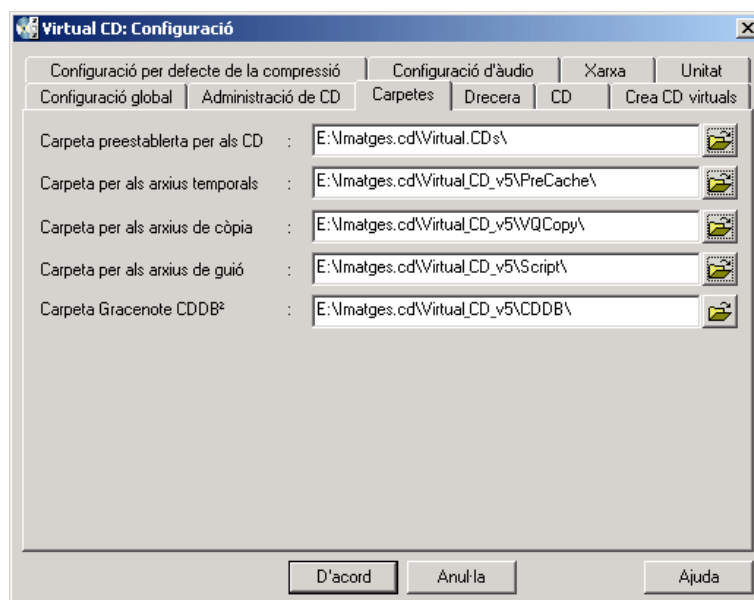
La primera acció que convé fer és revisar la configuració. Les propostes inicials del programa cobreixen les situacions de creació dels CD virtuals i la seva reproducció de forma general sense necessitat de modificar els paràmetres per defecte.

Ara bé, els paràmetres de les carpetes preestablertes per als arxius del CD, els fitxers temporals, o els de còpia convé adaptar-los a les preferències de l'entorn.

3. Obriu el menú de **Canvia la configuració del virtual CD**.
4. S'obre una finestra amb una sèrie de pestanyes per definir diferents paràmetres de la configuració.
5. Cliqueu sobre el separador **Carpetes** per establir la configuració de totes les carpetes utilitzades pel **Virtual CD**.

Aquest separador permet configurar:

- La **Carpeta preestablerta per als CD virtuals** és la carpeta utilitzada per emmagatzemar els arxius dels CD virtuals.
- La **Carpeta per a arxius temporals** és el lloc on es guarden els arxius temporals que utilitza el programa.
- La **Carpeta per als arxius de còpia ràpida** és el lloc on el **Virtual CD** emmagatzema els arxius \*.VQC que es creen quan s'enregistra un CD virtual o quan s'importen d'un altre ordinador.
- La **Carpeta per als guions** serveix per emmagatzemar els guions generats amb el **Virtual CD**. Els guions permeten automatitzar algunes gestions, com introduir diversos CD en diferents unitats virtuals alhora.
- La **Carpeta Gracnote CDDB** guarda informació descarregada d'Internet per títols i pistes musicals.



**Atenció.** Cal assegurar l'existència d'espai suficient, la capacitat del disc dur o de la partició destinada a emmagatzemar aquesta informació.

Una proposta raonable és crear una carpeta en una partició D o E d'un servidor, amb suficient espai per contenir les imatges que es poden crear de CD virtuals.

**Atenció.** Per facilitar algunes opcions i accions convé que, com a mínim, el nom de la carpeta preestablerta per als CD no tingui espais en blanc i amb noms curts.