
Inserir un CD en una unitat virtual

Objectius

Conèixer els diferents procediments per a la inserció de cd virtuals en una lectora virtual.

Continguts

Inserció de cd virtual en lectores virtuals des de la finestra de **el meu PC**.

El programa **vc5cmd.exe**.

Inserció de cd virtuals amb arxius BAT o CMD

Desenvolupament

Virtual CD facilita la inserció de cd virtuals a les lectores fent servir diferents procediments, d'aquesta manera s'adapta millor a les necessitats de l'usuari.

Des de la finestra de **el meu ordinador**

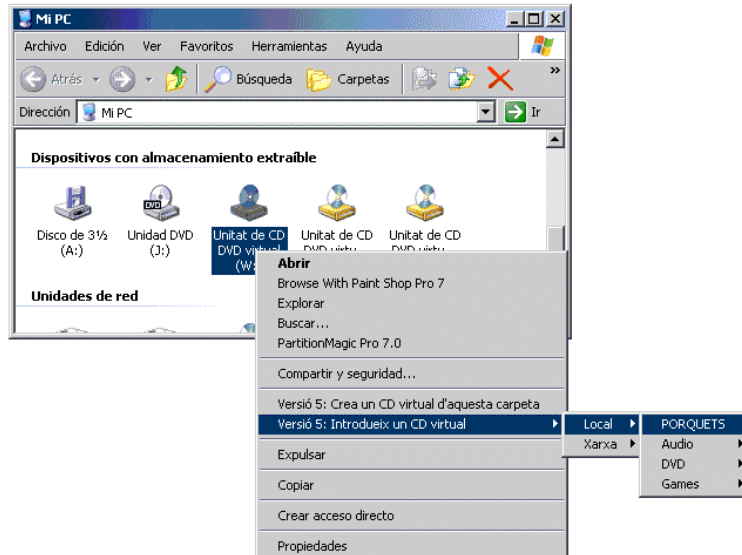
Hi ha diferents maneres d'introduir un CD virtual en una unitat virtual. La que es proposa a continuació és la més pròxima a la d'un CD físic en una unitat física.



Pràctica 4. Introduir un CD virtual en una unitat virtual

1. Feu doble clic a la icona **El meu PC** per accedir a l'**Explorador** del Windows.
2. Feu clic amb el botó secundari del ratolí a la unitat virtual on s'ha d'introduir un CD virtual.
3. Al menú contextual trobareu les opcions:
 - Introdueix un CD virtual
 - Crea un CD virtual des d'aquesta carpeta
4. Desplaceu el cursor a la segona v5: Introdueix un CD virtual

La llista dels CD virtuals accessibles es desplega en una columna.



5. Situeu i marqueu amb el cursor el CD que desitgeu introduir. Ja es pot utilitzar aquest CD virtual com si fos un CD físic qualsevol.
6. Exploreu el contingut del cd virtual que acabeu d'inserir. Podeu executar el programa d'instal·lació, si és necessari, i comproveu que funciona.
7. Abans de continuar i des de l'**Explorador** del Windows, heu de seleccionar la unitat virtual i extreure aquest CD.

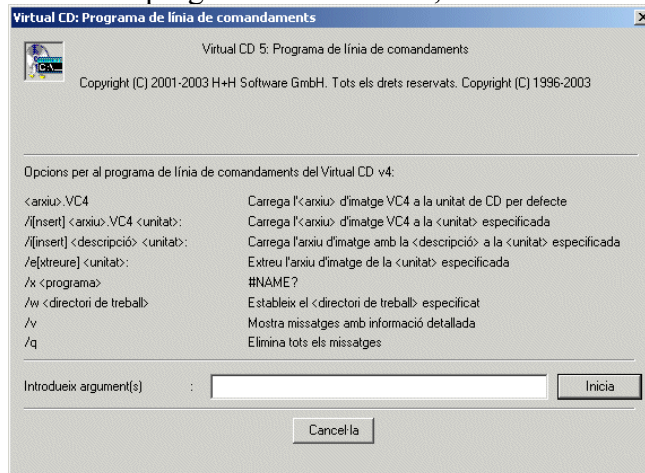
Utilitzar el programa de línia de comandaments

El programari del Virtual CD es complementa amb una sèrie de programes per facilitar-ne el funcionament. Un d'aquests programes és **vc5cmd.exe**



Pràctica 5. Introduir un CD virtual amb el programa de línia de comandaments

1. Obriu l'**Explorador** del Windows i accediu a la carpeta on s'ha instal·lat el Virtual CD. Per defecte és: **C:\Archivos de programa\Virtual CD v5\System**.
2. Executeu el programa **vc5cmd.exe**, s'obre una finestra com la següent:



El camp **Enter argument(s)** és per poder introduir la informació sobre el CD virtual que es vol utilitzar.

3. Teclegeu al camp **Enter argument(s)**:
E:\imatges.CD\Virtual.CDs\PORQUETS\porquets.vc4 i cliqueu sobre Inicia.
4. Comproveu com el CD del Porquets s'introdueix al CD virtual previst.
5. Abans de continuar i des de l'**Explorador** del Windows heu de seleccionar la unitat virtual i extreure aquest CD.

Des de l'escriptori i amb un arxiu BAT o CMD

D'igual manera es pot fer amb un arxiu de text executable amb el Notepad o la llibreta.

6. Prepareu un arxiu de text amb el nom de **porquets.bat** i el contingut següent tot seguit en la mateixa línia:
c:\archiv~1\virtua~1\system\vc5cmd.exe E:\imatges.CD\Virtual.CDs\PORQUETS\porquets.vc4
7. Deseu aquest arxiu sobre l'escriptori i executeu-lo.
8. Comproveu que el CD s'introdueix.

Opcions alternatives

Altres maneres d'introduir un CD físic, a més de les programades són:

- Utilitzar el programa d'**administració del Virtual CD** com si es tractés de l'**Explorador** del Windows.
- Amb la icona d'inici ràpid situada a la barra de tasques.